

NIVEL 1

INSTRUCTIVO DE INGLÉS

[GRUPO A]

TERCERO PRIMARIA

CUARTO PRIMARIA

QUINTO PRIMARIA

MÓDULO 2 (meses 4 al 6)



¿Cómo estudio Inglés?

1



- Estudio una **lección** cada día en mi libro de texto.
- Veo el **video** que corresponde a la lección.
- Realizo los **ejercicios** que corresponden a la lección estudiada.

Debo escribir con letra clara y legible.

Los padres o tutores deben revisar todos los ejercicios utilizando las respuestas de ejercicios que se proporcionan.

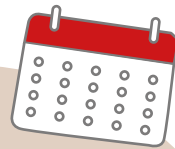


2



- Al terminar un mes de lecciones, debo resolver la **evaluación mensual**, en la fecha establecida en el Calendario de Actividades.
- Ingreso a la página en internet: **assessment.peardeck.com**
- Ingreso mi usuario y contraseña recibido para acceder a la evaluación.
- Tendré 60 minutos para resolverla.

3

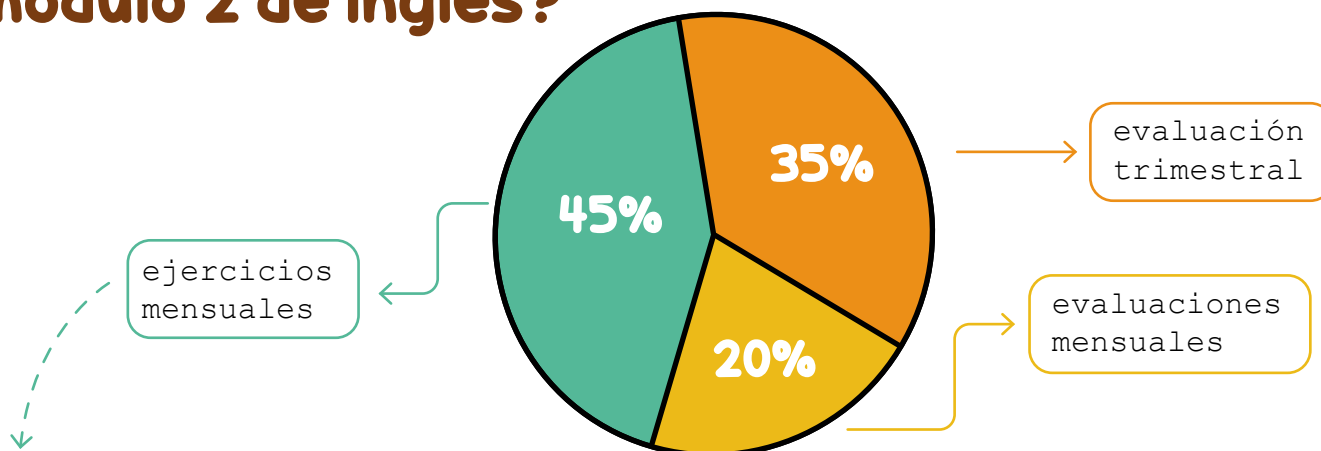


- Reviso la fecha establecida en el Calendario de Actividades para resolver la **evaluación trimestral**.
- Ingreso a la página en internet: **assessment.peardeck.com**.
- Ingreso mi usuario y contraseña recibido para acceder a la evaluación.
- Tendré 90 minutos para resolverla.

NO se otorgan prórrogas para realizar las evaluaciones.



¿Cómo se obtiene la nota del módulo 2 de Inglés?



¿Cómo y cuándo se entrega el libro de ejercicios de inglés?

1

- Verificar la fecha de entrega en el Calendario de actividades.
- Escribir el nombre completo y el grado en la portada del libro de inglés.
- Realizar los ejercicios en el libro de inglés, estos ejercicios deben ser corregidos por los padres o tutor.

2

- Recibirá un correo con la información del día en que debe enviar el libro de inglés y la hoja con código de barras con los datos del alumno.
- Pegar o engrapar la hoja con código de barras en la pasta del libro de inglés.

3

- Enviar el libro de inglés en el mismo paquete del portafolio de las materias en español.
- **NO incluir el libro de inglés dentro del portafolio de las materias en español.**



Si tiene consultas de Inglés, puede escribir al correo de la orientadora de grado.