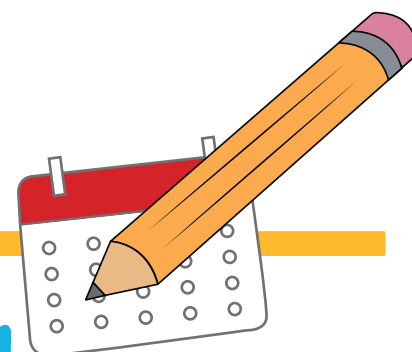


CALENDARIO DE ACTIVIDADES Módulo 2

3° a 6° Primaria



ciclo 2026

1

Las oficinas del Colegio estarán cerradas.

12

Evaluaciones mensuales - **mes 4**

Las evaluaciones estarán habilitadas de 7 a.m. a 7 p.m.

Tomar en cuenta que para ingresar a la última evaluación deberán hacerlo una hora antes del cierre.

Matemáticas

- 3°, 4°, 5° Plataforma  Pear Assessment

- 6° Plataforma  ALEKS

Inglés

- 3°, 4°, 5° Plataforma  Pear Assessment

- 6° Plataforma  möbius

Ciencias Naturales

- 3°, 4°, 5° Plataforma  Pear Assessment

- 6° Plataforma  möbius

13

Evaluaciones mensuales - **mes 4**

Comunicación y Lenguaje

- 3°, 4°, 5° Plataforma  Pear Assessment

- 6° Plataforma  möbius

Biblia

- 3°, 4°, 5°, 6°

La evaluación impresa se incluye dentro del paquete didáctico del módulo 2.

Ciencias Sociales

- 3°, 4°, 5° Plataforma  Pear Assessment

- 6° Plataforma  möbius

14

Inicia mes 5

18

Inicia el envío de las boletas de calificaciones del módulo 1.

19

Mejoramiento de evaluaciones del **mes 4**
 Las evaluaciones estarán habilitadas de 7 a.m. a 7 p.m.
 Tomar en cuenta que para ingresar a la última evaluación deberán hacerlo una hora antes del cierre.

Comunicación y Lenguaje

- 3°, 4°, 5° Plataforma  Pear Assessment
- 6° Plataforma 



Ciencias Naturales

- 3°, 4°, 5° Plataforma  Pear Assessment
- 6° Plataforma 

Inglés

- 3°, 4°, 5° Plataforma  Pear Assessment
- 6° Plataforma 

Matemáticas

- 3°, 4°, 5° Plataforma  Pear Assessment
- 6° Plataforma 

Ciencias Sociales

- 3°, 4°, 5° Plataforma  Pear Assessment
- 6° Plataforma 

4

Evaluaciones mensuales - mes 5

Las evaluaciones estarán habilitadas de 7 a.m. a 7 p.m.
Tomar en cuenta que para ingresar a la última evaluación deberán hacerlo una hora antes del cierre.

Matemáticas

- 3°, 4°, 5° Plataforma  Pear Assessment

- 6° Plataforma  ALEKS

Ciencias Naturales

- 3°, 4°, 5° Plataforma  Pear Assessment

- 6° Plataforma  möbius

Inglés

- 3°, 4°, 5° Plataforma  Pear Assessment

- 6° Plataforma  möbius

5

Evaluaciones mensuales - mes 5

Comunicación y Lenguaje

- 3°, 4°, 5° Plataforma  Pear Assessment

- 6° Plataforma  möbius

Ciencias Sociales

- 3°, 4°, 5° Plataforma  Pear Assessment

- 6° Plataforma  möbius

Biblia

- 3°, 4°, 5°, 6°

La evaluación impresa se incluye dentro del paquete didáctico del módulo 2.

8

Inicia mes 6

LECTURA - 3° Primaria

La evaluación impresa se incluye dentro del paquete didáctico del módulo 2.

Envío de evaluación de lectura por classroom.
(Se enviará información por correo electrónico).

11

Mejoramiento de evaluaciones del **mes 5**

Las evaluaciones estarán habilitadas de 7 a.m. a 7 p.m.

Tomar en cuenta que para ingresar a la última evaluación deberán hacerlo una hora antes del cierre.

Comunicación y Lenguaje

- 3°, 4°, 5° Plataforma  Pear Assessment
- 6° Plataforma 



Ciencias Naturales

- 3°, 4°, 5° Plataforma  Pear Assessment
- 6° Plataforma 

Inglés

- 3°, 4°, 5° Plataforma  Pear Assessment
- 6° Plataforma 

Matemáticas

- 3°, 4°, 5° Plataforma  Pear Assessment
- 6° Plataforma 

Ciencias Sociales

- 3°, 4°, 5° Plataforma  Pear Assessment
- 6° Plataforma 

15

INGLÉS 3°, 4°, 5° y 6° Primaria

- Envío de evaluación oral niveles 2 y 3
- Envío de exposición niveles 4 al 7

Envío a través de classroom (ver el instructivo de cada nivel).

30

Las oficinas del Colegio estarán cerradas.

IMPORTANTE

El contenido del mes 6 de Matemáticas, Comunicación y Lenguaje, Ciencias Naturales, Ciencias Sociales e Inglés será evaluado en la Evaluación Trimestral del módulo 2.

1

Evaluaciones trimestrales **módulo 2**

Las evaluaciones estarán habilitadas de 7 a.m. a 7 p.m.

Tomar en cuenta que para ingresar a la última evaluación deberán hacerlo una hora antes del cierre.

Matemáticas

- 3°, 4°, 5° Plataforma  Pear Assessment

- 6° Plataforma  ALEKS

Ciencias Naturales

- 3°, 4°, 5° Plataforma  Pear Assessment

- 6° Plataforma  möbius

Inglés

 Pear Assessment

- 3°, 4°, 5° Plataforma

- 6° Plataforma  möbius

Biblia - Evaluación mes 6

- 5° y 6°

La evaluación impresa se incluye dentro del paquete didáctico del módulo 2.

2

Evaluaciones trimestrales **módulo 2**

Comunicación y Lenguaje

- 3°, 4°, 5° Plataforma  Pear Assessment

- 6° Plataforma  möbius

Ciencias Sociales

- 3°, 4°, 5° Plataforma  Pear Assessment

- 6° Plataforma  möbius

3

Inicia mes 7

7 al 9

ENVÍO DE TRABAJOS DE PORTAFOLIO A LAS INSTALACIONES DEL COLEGIO. (Ver Instructivo de Módulo)

Pueden enviarlo por mensajería o entregarlo en el Colegio en la fecha y hora asignadas.

INGLÉS - 3°, 4°, 5° Primaria

- Entrega de portafolio físico (ver instructivo de inglés). Pueden enviarlo por mensajería o entregarlo en el Colegio en la fecha y hora asignada.
- Entrega de reporte de lectura (niveles 6 al 8) a través de Classroom, (ver instructivo de inglés).

10

Mejoramiento de evaluaciones trimestrales **módulo 2**

Las evaluaciones estarán habilitadas de 7 a.m. a 7 p.m.

Tomar en cuenta que para ingresar a la última evaluación deberán hacerlo una hora antes del cierre.

Comunicación y Lenguaje

- 3°, 4°, 5° Plataforma  Pear Assessment
- 6° Plataforma  möbius

Ciencias Naturales

- 3°, 4°, 5° Plataforma  Pear Assessment
- 6° Plataforma  möbius

Inglés

- 3°, 4°, 5° Plataforma  Pear Assessment
- 6° Plataforma  möbius

Matemáticas

- 3°, 4°, 5° Plataforma
- 6° Plataforma  ALEKS

Ciencias Sociales

- 3°, 4°, 5° Plataforma  Pear Assessment
- 6° Plataforma  möbius

13 al 17

Vacaciones de medio año para alumnos. Las oficinas del Colegio estarán abiertas.