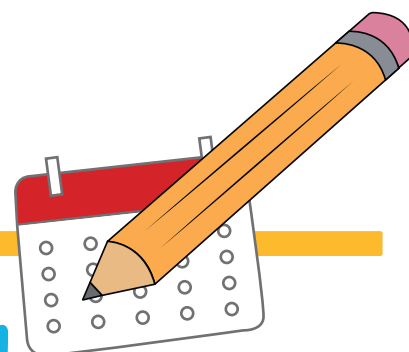


CALENDARIO DE ACTIVIDADES Módulo 1

3° a 6° Primaria



ciclo 2026

5 Inicio de actividades

15 Inicio de clases - mes 1

12 Evaluaciones mensuales - mes 1

Las evaluaciones estarán habilitadas de 7 a. m. a 7 p. m.

Para ingresar a la última evaluación deberán hacerlo una hora antes del cierre.

Comunicación y Lenguaje

- 3°, 4°, 5° Plataforma  Pear Assessment
- 6° Plataforma möbius

Ciencias Naturales

- 3°, 4°, 5° Plataforma  Pear Assessment
- 6° Plataforma möbius

Inglés

- 3°, 4°, 5° Plataforma  Pear Assessment
- 6° Plataforma möbius

13

Evaluaciones mensuales - **mes 1**

Matemáticas

- 3°, 4°, 5° Plataforma  **Pear Assessment**

- 6° Plataforma **ALEKS** 

Ciencias Sociales

- 3°, 4°, 5° Plataforma  **Pear Assessment**

- 6° Plataforma **möbius**

Biblia

- 3°, 4°, 5°, 6°

La evaluación impresa se incluye dentro del paquete didáctico del módulo 1. Debe enviarse calificada dentro del portafolio del módulo 1.

16

Inicia mes 2

20

Mejoramiento de evaluaciones **mes 1**

Las evaluaciones estarán habilitadas de 7 a. m. a 7 p. m.

Para ingresar a la última evaluación deberán hacerlo por lo menos una hora antes del cierre.

Comunicación y Lenguaje

- 3°, 4°, 5° Plataforma  **Pear Assessment**

- 6° Plataforma **möbius**

Ciencias Naturales

- 3°, 4°, 5° Plataforma  **Pear Assessment**

- 6° Plataforma **möbius**

Inglés

- 3°, 4°, 5° Plataforma  **Pear Assessment**

- 6° Plataforma **möbius**

Matemáticas

- 3°, 4°, 5° Plataforma  **Pear Assessment**

- 6° Plataforma **ALEKS** 

Ciencias Sociales

- 3°, 4°, 5° Plataforma  **Pear Assessment**

- 6° Plataforma **möbius**


11

Evaluaciones mensuales - mes 2

Las evaluaciones estarán habilitadas de 7 a. m. a 7 p. m.


Para ingresar a la última evaluación deberán hacerlo por lo menos una hora antes del cierre.

Comunicación y Lenguaje

- 3°, 4°, 5° Plataforma  Pear Assessment


- 6° Plataforma möbius

Ciencias Naturales

- 3°, 4°, 5° Plataforma  Pear Assessment

- 6° Plataforma möbius

Inglés


- 3°, 4°, 5° Plataforma  Pear Assessment

- 6° Plataforma möbius

12

Evaluaciones mensuales - mes 2

Matemáticas

- 3°, 4°, 5° Plataforma  Pear Assessment- 6° Plataforma  ALEKS

Ciencias Sociales

- 3°, 4°, 5° Plataforma  Pear Assessment

- 6° Plataforma möbius

Biblia

- 3°, 4°, 5°, 6°

La evaluación impresa se incluye dentro del paquete didáctico del módulo 1. Debe enviarse calificada dentro del portafolio del módulo 1.

13

Inicia mes 3

18

INGLÉS 3°, 4°, 5° y 6° Primaria

- Envío de video de evaluación oral niveles 2 y 3
- Envío de video de exposición niveles 4 al 7

Envío a través de Classroom (ver el instructivo de cada nivel).

20

Mejoramiento de evaluaciones **mes 2****Las evaluaciones estarán habilitadas de 7 a. m. a 7 p. m.****Para ingresar a la última evaluación deberán hacerlo por lo menos una hora antes del cierre.****Comunicación y Lenguaje**

- 3°, 4°, 5° Plataforma  Pear Assessment
- 6° Plataforma 



Ciencias Naturales

- 3°, 4°, 5° Plataforma  Pear Assessment
- 6° Plataforma 

Inglés

- 3°, 4°, 5° Plataforma  Pear Assessment
- 6° Plataforma 

Matemáticas

- 3°, 4°, 5° Plataforma  Pear Assessment
- 6° Plataforma 

Ciencias Sociales

- 3°, 4°, 5° Plataforma  Pear Assessment
- 6° Plataforma 

1 al 3

Las oficinas del Colegio estarán cerradas.

IMPORTANTE

El contenido del mes 3 de Matemáticas, Comunicación y Lenguaje, Ciencias Naturales, Ciencias Sociales e Inglés se incluirá en la evaluación trimestral del módulo 1.

13

Evaluaciones trimestrales **módulo 1**

Las evaluaciones estarán habilitadas de 7 a. m. a 7 p. m.

Para ingresar a la última evaluación deberán hacerlo por lo menos una hora antes del cierre.

Comunicación y Lenguaje

- 3°, 4°, 5° Plataforma  Pear Assessment

- 6° Plataforma 

Ciencias Naturales

- 3°, 4°, 5° Plataforma  Pear Assessment

- 6° Plataforma 

Inglés

- 3°, 4°, 5° Plataforma  Pear Assessment

- 6° Plataforma 

Biblia - Evaluación mes 3

- 3°, 4°, 5°, 6°

La evaluación impresa se incluye dentro del paquete didáctico del módulo 1. Debe enviarse calificada dentro del portafolio del módulo 1.

14

Evaluaciones trimestrales **módulo 1**

Matemáticas

- 3°, 4°, 5° Plataforma  Pear Assessment

- 6° Plataforma 

Ciencias Sociales

- 3°, 4°, 5° Plataforma  Pear Assessment

- 6° Plataforma 

15 Inicia mes 4

14 al 16

ENVÍO DE TRABAJOS DE PORTAFOLIO A LAS INSTALACIONES DEL COLEGIO (ver Instructivo de módulo)

Enviarlo por mensajería o entregarlo en el Colegio en la fecha y hora asignada.

INGLÉS - 3°, 4°, 5° Primaria

Entrega de portafolio físico (ver instructivo de módulo de Inglés).

Pueden enviarlo por mensajería o entregarlo en el Colegio en la fecha y hora asignada.

23 Mejoramiento de evaluaciones trimestrales **módulo 1**
Las evaluaciones estarán habilitadas de 7 a. m. a 7 p. m.
Para ingresar a la última evaluación deberán hacerlo por lo menos una hora antes del cierre.

Comunicación y Lenguaje

- 3°, 4°, 5° Plataforma  Pear Assessment
- 6° Plataforma 

Ciencias Naturales

- 3°, 4°, 5° Plataforma  Pear Assessment
- 6° Plataforma 

Inglés

- 3°, 4°, 5° Plataforma  Pear Assessment
- 6° Plataforma 

Matemáticas

- 3°, 4°, 5° Plataforma  Pear Assessment
- 6° Plataforma 

Ciencias Sociales

- 3°, 4°, 5° Plataforma  Pear Assessment
- 6° Plataforma 