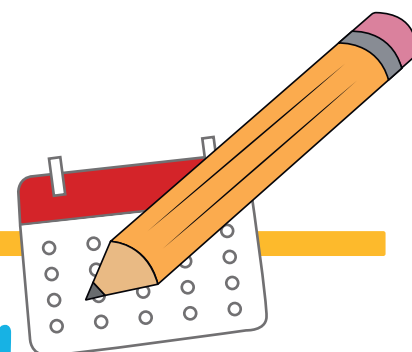


CALENDARIO DE ACTIVIDADES Módulo 1

3° a 6° Primaria



ciclo 2025

3

Inicio de actividades

15

Inicio de clases - mes 1

13

Evaluaciones mensuales - mes 1

Las evaluaciones estarán habilitadas de 7 a. m. a 7 p. m.

Para ingresar a la última evaluación deberán hacerlo una hora antes del cierre.

Comunicación y Lenguaje

- 3°, 4°, 5° Plataforma  Pear Assessment
- 6° Plataforma möbius

Ciencias Naturales

- 3°, 4°, 5° Plataforma  Pear Assessment
- 6° Plataforma möbius


Inglés

- 3°, 4°, 5° Plataforma  Pear Assessment
- 6° Plataforma möbius

14

Evaluaciones mensuales - mes 1

Matemáticas

- 3°, 4°, 5° Plataforma  Pear Assessment

- 6° Plataforma  ALEKS

Ciencias Sociales

- 3°, 4°, 5° Plataforma  Pear Assessment

- 6° Plataforma  möbius

Biblia

- 3°, 4°, 5°, 6°

La evaluación impresa se incluye dentro del paquete didáctico del módulo 1. Debe enviarse calificada dentro del portafolio del módulo 1.

17

Inicia mes 2

21

Mejoramiento de evaluaciones mes 1

Las evaluaciones estarán habilitadas de 7 a. m. a 7 p. m.

Para ingresar a la última evaluación deberán hacerlo por lo menos una hora antes del cierre.

Comunicación y Lenguaje

- 3°, 4°, 5° Plataforma  Pear Assessment

- 6° Plataforma  möbius

Ciencias Naturales

- 3°, 4°, 5° Plataforma  Pear Assessment

- 6° Plataforma  möbius

Inglés

- 3°, 4°, 5° Plataforma  Pear Assessment

- 6° Plataforma  möbius

Matemáticas

- 3°, 4°, 5° Plataforma  Pear Assessment

- 6° Plataforma  ALEKS

Ciencias Sociales

- 3°, 4°, 5° Plataforma  Pear Assessment

- 6° Plataforma  möbius


12

Evaluaciones mensuales - mes 2

Las evaluaciones estarán habilitadas de 7 a. m. a 7 p. m.


Para ingresar a la última evaluación deberán hacerlo por lo menos una hora antes del cierre.

Comunicación y Lenguaje

- 3°, 4°, 5° Plataforma  Pear Assessment


- 6° Plataforma möbius

Ciencias Naturales

- 3°, 4°, 5° Plataforma  Pear Assessment

- 6° Plataforma möbius

Inglés


- 3°, 4°, 5° Plataforma  Pear Assessment

- 6° Plataforma möbius

13

Evaluaciones mensuales - mes 2

Matemáticas

- 3°, 4°, 5° Plataforma  Pear Assessment

- 6° Plataforma  ALEKS

Ciencias Sociales

- 3°, 4°, 5° Plataforma  Pear Assessment

- 6° Plataforma möbius

Biblia

- 3°, 4°, 5°, 6°

La evaluación impresa se incluye dentro del paquete didáctico del módulo 1. Debe enviarse calificada dentro del portafolio del módulo 1.

14

Inicia mes 3

17

INGLÉS 3°, 4°, 5° y 6° Primaria

- Envío de video de evaluación oral niveles 2 y 3
- Envío de video de exposición niveles 4 al 7

Envío a través de Classroom (ver el instructivo de cada nivel).

20

Mejoramiento de evaluaciones **mes 2**

Las evaluaciones estarán habilitadas de 7 a. m. a 7 p. m.

Para ingresar a la última evaluación deberán hacerlo por lo menos una hora antes del cierre.

Comunicación y Lenguaje

- 3°, 4°, 5° Plataforma  Pear Assessment
- 6° Plataforma 

Ciencias Naturales

- 3°, 4°, 5° Plataforma  Pear Assessment
- 6° Plataforma 

Inglés

- 3°, 4°, 5° Plataforma  Pear Assessment
- 6° Plataforma 

Matemáticas

- 3°, 4°, 5° Plataforma  Pear Assessment
- 6° Plataforma 

Ciencias Sociales

- 3°, 4°, 5° Plataforma  Pear Assessment
- 6° Plataforma 

IMPORTANTE

El contenido del mes 3 de Matemáticas, Comunicación y Lenguaje, Ciencias Naturales, Ciencias Sociales e Inglés se incluirá en la evaluación trimestral del módulo 1.

9

Evaluaciones trimestrales **módulo 1**

Las evaluaciones estarán habilitadas de 7 a. m. a 7 p. m.

Para ingresar a la última evaluación deberán hacerlo por lo menos una hora antes del cierre.

Comunicación y Lenguaje

- 3°, 4°, 5° Plataforma  Pear Assessment

- 6° Plataforma **möbius**

Ciencias Naturales

- 3°, 4°, 5° Plataforma  Pear Assessment

- 6° Plataforma **möbius**

Inglés

- 3°, 4°, 5° Plataforma  Pear Assessment

- 6° Plataforma **möbius**

Biblia - Evaluación mes 3

- 3°, 4°, 5°, 6°

La evaluación impresa se incluye dentro del paquete didáctico del módulo 1. Debe enviarse calificada dentro del portafolio del módulo 1.

10

Evaluaciones trimestrales **módulo 1**

Matemáticas

- 3°, 4°, 5° Plataforma  Pear Assessment

- 6° Plataforma **ALEKS** 

Ciencias Sociales

- 3°, 4°, 5° Plataforma  Pear Assessment

- 6° Plataforma **möbius**

16 al 18

Las oficinas del Colegio estarán cerradas.

21 Inicia mes 4

22 al 24

ENVÍO DE TRABAJOS DE PORTAFOLIO A LAS INSTALACIONES DEL COLEGIO (ver instructivo de módulo)

Enviarlo por mensajería o entregarlo en el Colegio en la fecha y hora asignada.

INGLÉS - 3°, 4°, 5° Primaria

Entrega de portafolio físico (ver instructivo de módulo de Inglés). Pueden enviarlo por mensajería o entregarlo en el Colegio en la fecha y hora asignada.

22 Mejoramiento de evaluaciones trimestrales **módulo 1**
 Las evaluaciones estarán habilitadas de 7 a. m. a 7 p. m.
 Para ingresar a la última evaluación deberán hacerlo por lo menos una hora antes del cierre.

Comunicación y Lenguaje

- 3°, 4°, 5° Plataforma  Pear Assessment
- 6° Plataforma 



Ciencias Naturales

- 3°, 4°, 5° Plataforma  Pear Assessment
- 6° Plataforma 

Inglés

- 3°, 4°, 5° Plataforma  Pear Assessment
- 6° Plataforma 

Matemáticas

- 3°, 4°, 5° Plataforma  Pear Assessment
- 6° Plataforma  ALEKS

Ciencias Sociales

- 3°, 4°, 5° Plataforma  Pear Assessment
- 6° Plataforma 