

¡Bienvenido a una nueva experiencia educativa!

Material interactivo de Colegio Hebrón



El libro interactivo o electrónico es un instrumento pedagógico de fácil manejo, que cuenta con herramientas y recursos didácticos audiovisuales, así como con actividades que permiten al estudiante trabajar de manera integral cada una de las unidades de aprendizaje.

Cada libro se convierte en una enciclopedia virtual con datos de interés, videos y ejercicios interactivos, utilizando la computadora sin estar conectado a la red internet.

¿Qué necesitas para disfrutar de esta experiencia interactiva?

Una computadora con los requerimientos básicos:

- Sistema operativo **Windows 10** en adelante.
- Memoria RAM mínima de 8Gb
- Procesador Intel Core-i3 10ª. generación @ 2.40Ghz.
- Disco Duro: 256 SSD
- Puerto USB 2.0 o 3.0
- Navegador de internet Google Chrome
- Sistema operativo **Mac** (Yosemite en adelante)
- Memoria RAM mínima de 8Gb



Las computadoras de escritorio son mucho más rápidas que las laptop (portátiles) incluso cuando tengan las mismas características técnicas.

Los libros interactivos no necesitan conexión a internet, únicamente se utiliza un navegador de internet para visualizar los contenidos.

Disfruta de una experiencia de aprendizaje interactiva, al tener a tu alcance una gran variedad de herramientas digitales para tu preparación académica.

Instrucciones:

Debido al constante cambio en las versiones del sistema operativo Windows, es necesario realizar algunos **ajustes** en las computadoras **antes de utilizar** el libro interactivo.

Los sistemas operativos Windows 8, 10 y 11 tienen configurados ciertos programas (aplicaciones) que deberán ser cambiados siguiendo los pasos que se describen en este manual.

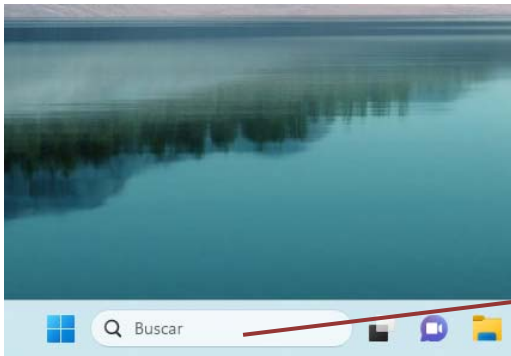
Los menús están en idioma español, y entre paréntesis los nombres en inglés, debido a que algunos usuarios utilizarán el sistema operativo en esa versión.

Actualización: octubre 2023

Configuración de Windows 11



Paso 1: Configurar navegador de internet.



*Nota: De preferencia instalar antes el navegador **Google Chrome**.*

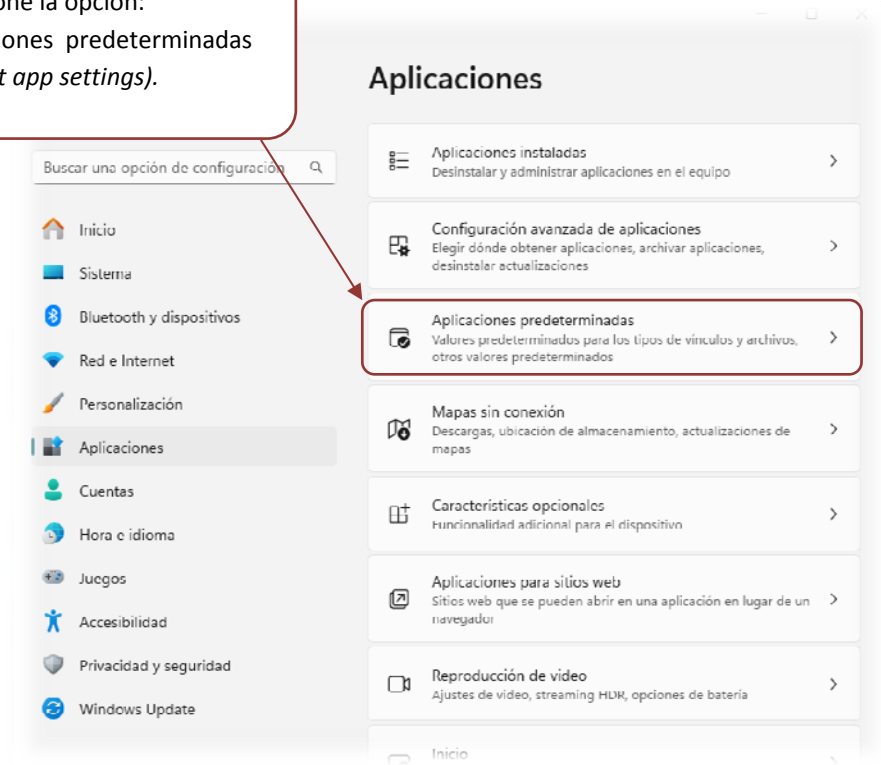


1

En la "lupa" escriba la palabra "aplicaciones" (*app*) y aparecerá una lista...

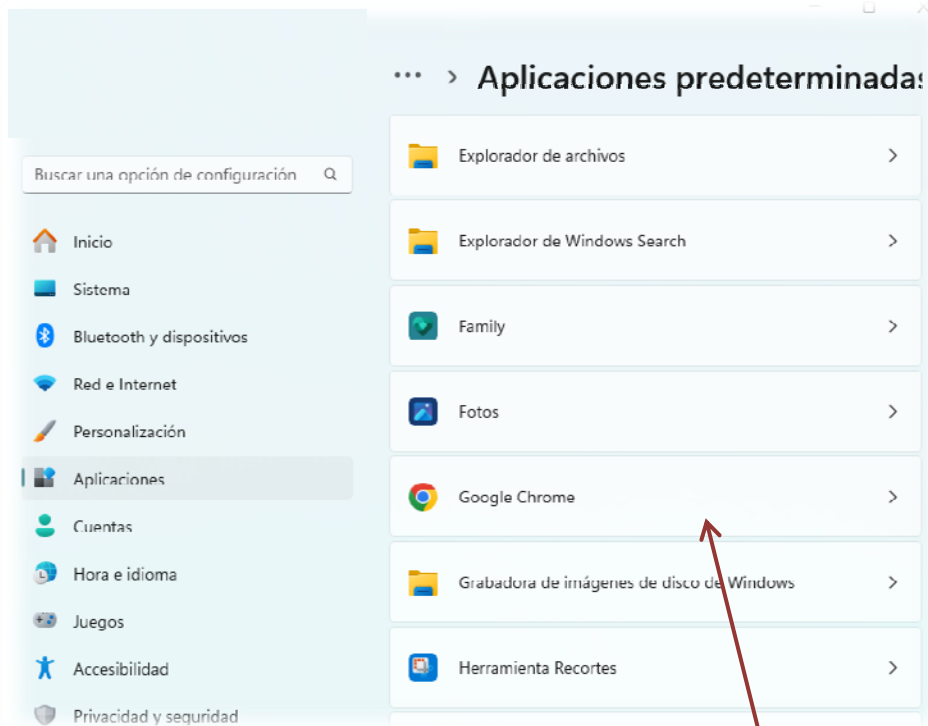
2

Seleccione la opción:
Aplicaciones predeterminadas
(*Default app settings*).



Aplicaciones

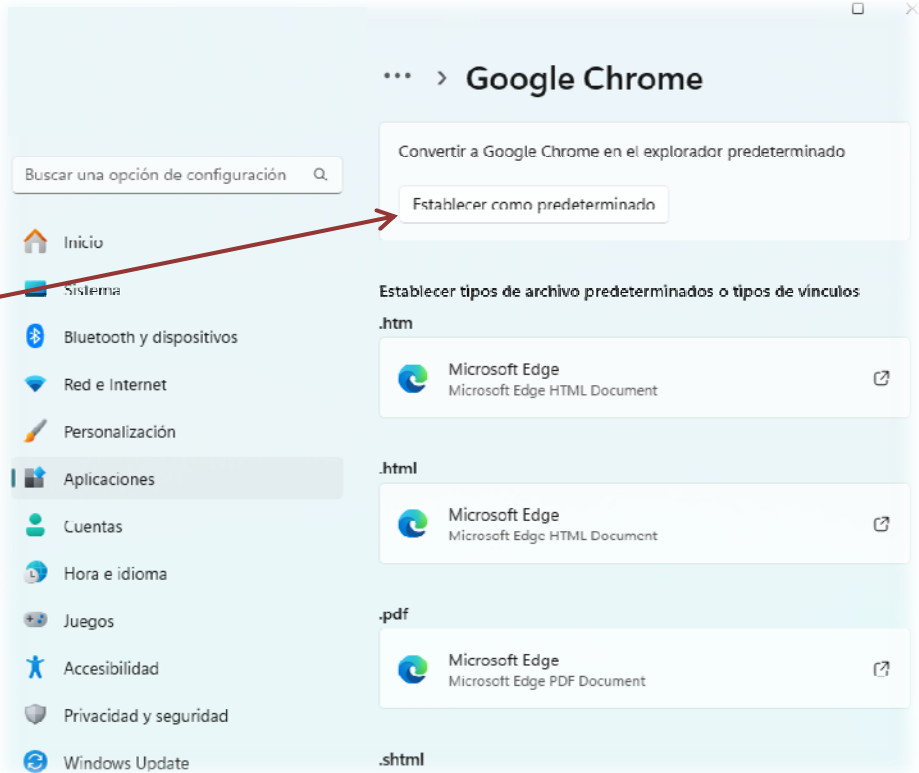
- Aplicaciones instaladas
Desinstalar y administrar aplicaciones en el equipo
- Configuración avanzada de aplicaciones
Elegir dónde obtener aplicaciones, archivar aplicaciones, desinstalar actualizaciones
- Aplicaciones predeterminadas**
Valores predeterminados para los tipos de vínculos y archivos, otros valores predeterminados
- Mapas sin conexión
Descargas, ubicación de almacenamiento, actualizaciones de mapas
- Características opcionales
Funcionalidad adicional para el dispositivo
- Aplicaciones para sitios web
Sitios web que se pueden abrir en una aplicación en lugar de un navegador
- Reproducción de video
Ajustes de video, streaming HDR, opciones de batería
- Inicio

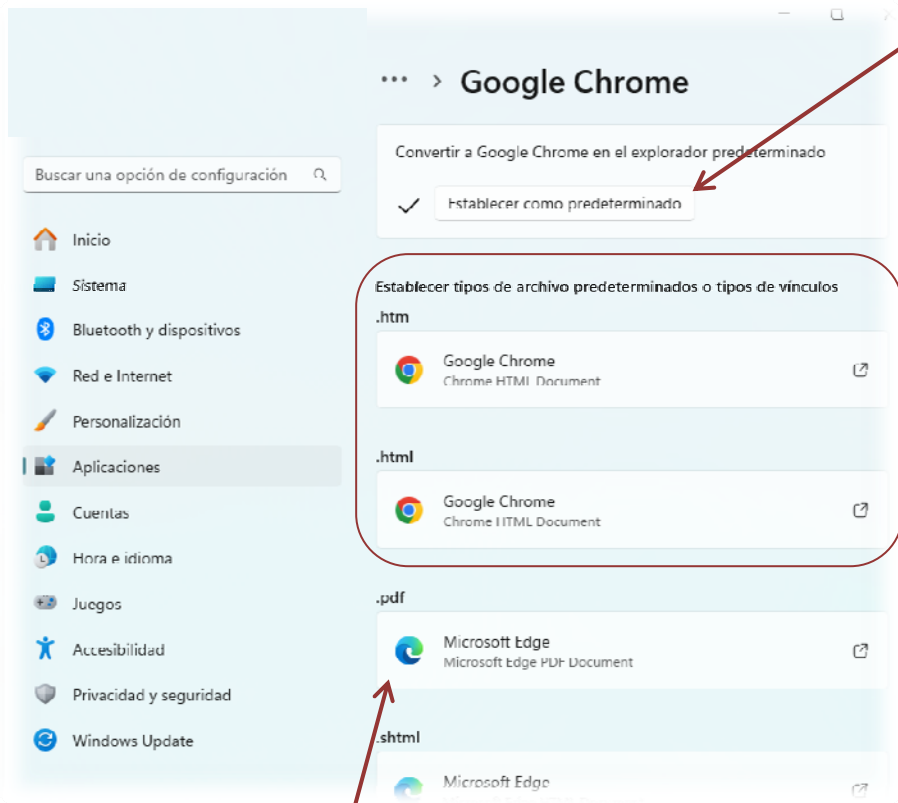


Si ha instalado con anterioridad el navegador Google Chrome, lo verá en la lista de programas o aplicaciones.

4

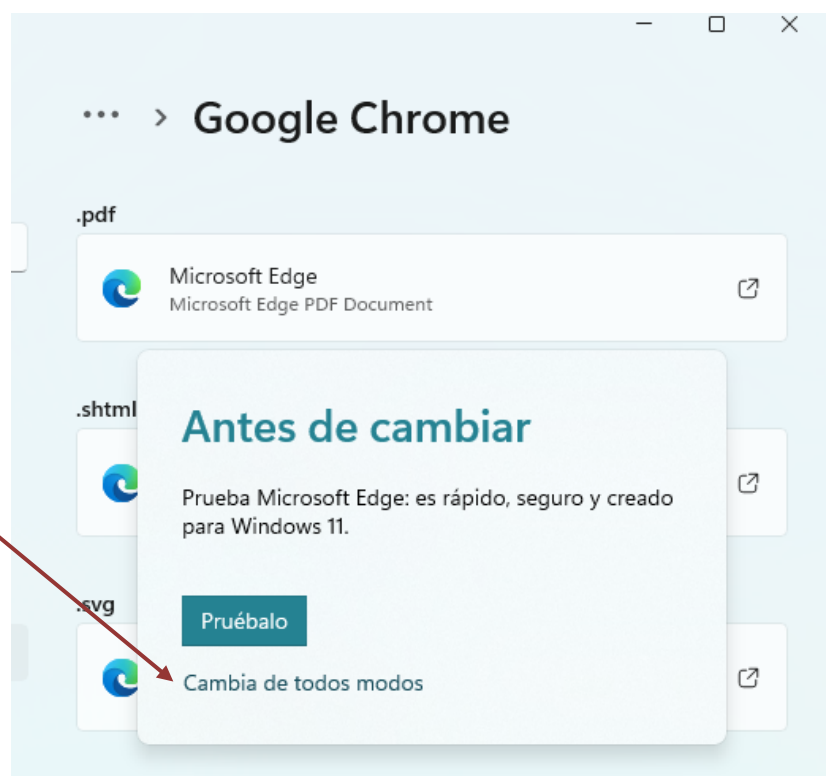
Pulse el botón "Establecer como predeterminado" y automáticamente verá los cambios en la parte inferior en la cual se indican los tipos de archivos o vínculos que se relacionan con la aplicación o programa.





Instantáneamente verá realizarse los cambios y también se activará un cheque en el botón "Establecer como predeterminado".

También le recomendamos cambiar el lector predeterminado para archivos PDF, esto se deberá hacer de forma individual pulsando sobre la opción predeterminada Microsoft Edge la cual le mostrará un mensaje en el que deberá pulsar sobre el texto: "Cambiar de todos modos".



7


Luego se le mostrará un listado de aplicaciones posibles para presentar archivos en PDF.

Seleccione Google Chrome y pulse el botón "Establecer predeterminado".




Verá el cambio en la ventana anterior.

Seleccionar una aplicación predeterminada para .pdf archivos



Aplicación predeterminada

-  **Microsoft Edge**
Abrir los archivos PDF directamente en el explorador web.

Aplicaciones sugeridas

-  Avast Secure Browser
-  **Google Chrome**
-  PDF Architect 9

Más opciones

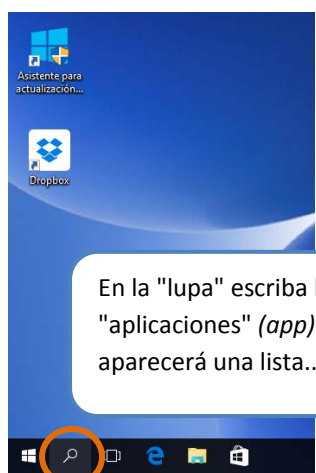
-  Bloc de notas
-  Microsoft Office 2010

[Establecer predeterminado](#)

Configuración de Windows 8, 8.1 y 10

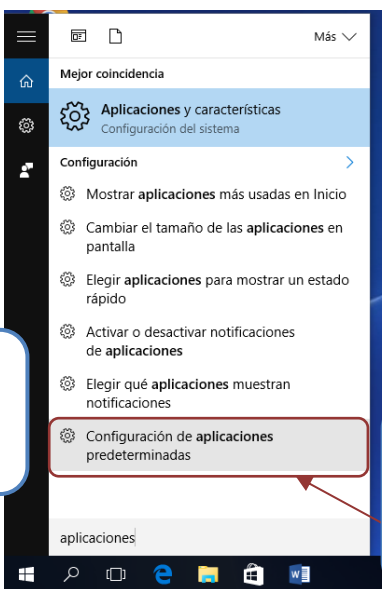


Paso 1: Configurar navegador de internet.



1

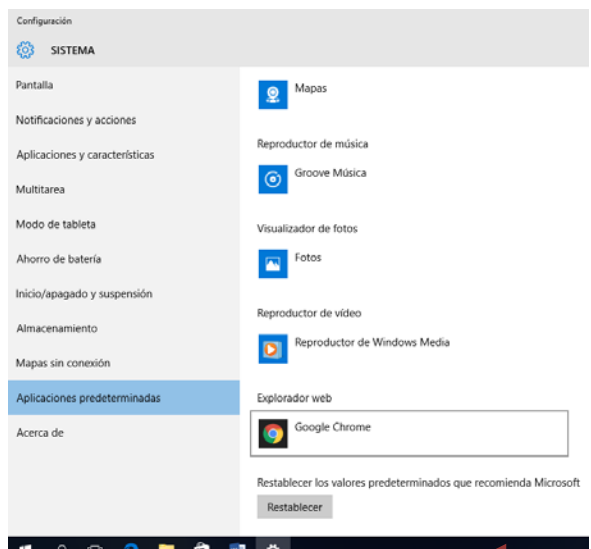
En la "lupa" escriba la palabra "aplicaciones" (*app*) y aparecerá una lista...



2

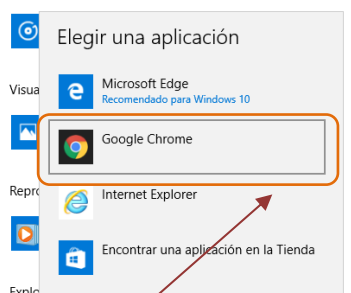
Nota: De preferencia instalar antes el navegador **Google Chrome** (si no lo tiene) también será necesario configurarlo como **navegador predeterminado**.

Selección de la opción: Configuración de aplicaciones predeterminadas (*Default app settings*).



3

Haga clic debajo de **Explorador web (Web browser)** y seleccione "Google Chrome" ya que Windows 10 trae predeterminado **Microsoft Edge**.



Configuración de Windows 7



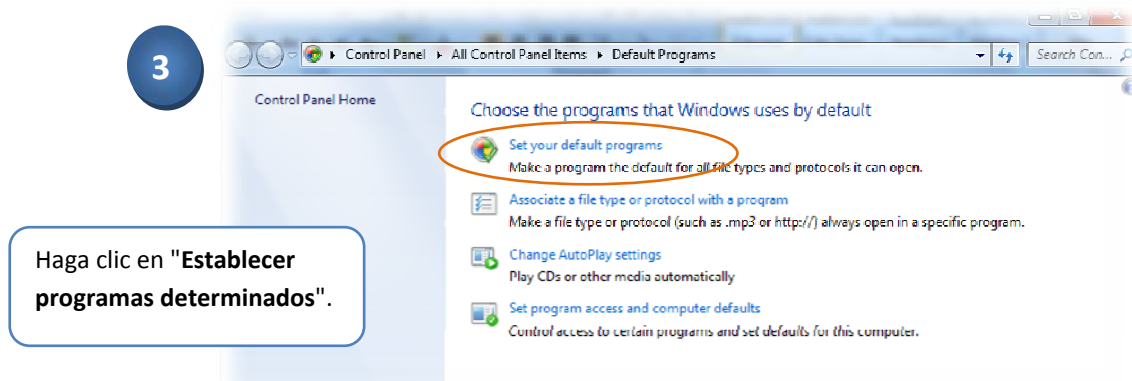
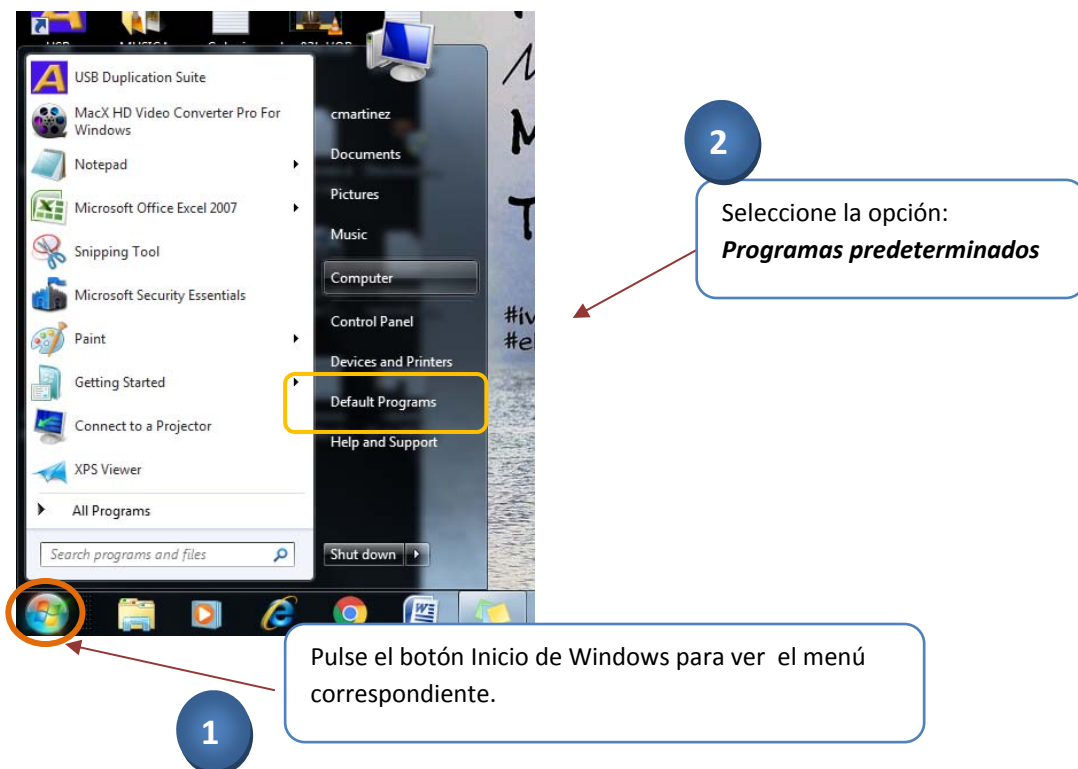
El sistema operativo Windows 7 deberá ser configurado siguiendo los siguientes pasos:

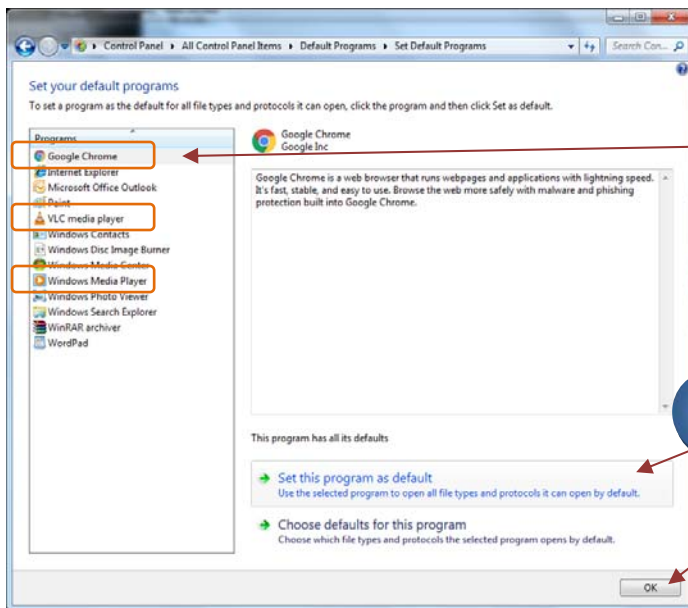
Los menús están en inglés y en los recuadros en español abarcando ambas versiones.

*Nota: De preferencia instalar antes el navegador **Google Chrome** (si no lo tiene), también será necesario configurarlo como **navegador predeterminado**.*

*y el reproductor de video **VLC**.*

Paso 1: Configurar navegador de internet y reproductor de videos.





4

Seleccione "**Google Chrome**", luego haga clic sobre el cuadro "**Elegir este programa como predeterminado**", y por último haga click en "**Aceptar**".

Repetir estos pasos para cambiar reproductor de video si fuera necesario.

5

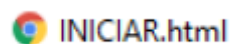
6

Configuración OS Mac



El Sistema Operativo Mac no requiere mayor configuración, excepto la instalación del navegador Google Chrome y establecerlo como predeterminado.

Hacer doble clic sobre el ícono "INICIAR.html".



*Nota: De preferencia instalar antes el navegador **Google Chrome** (si no lo tiene), también será necesario configurarlo como **navegador predeterminado**.*

Para mayor información o asistencia técnica no dude en comunicarse con nosotros, y uno de nuestros colaboradores con todo gusto le atenderá.

Tel. (502) 2268-2909
interactivo@colegiohebron.com