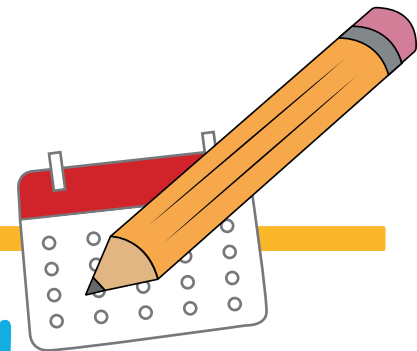


CALENDARIO DE ACTIVIDADES Módulo 3

3° a 6° Primaria



ciclo 2024

1 y 2

El Colegio enviará la boleta de calificaciones del módulo 2.

8

Evaluaciones mensuales - **mes 7**

Las evaluaciones estarán habilitadas de 7 a.m. a 7 p.m.

Tomar en cuenta que para ingresar a la última evaluación deberán hacerlo una hora antes del cierre.

Comunicación y Lenguaje

- 3°, 4°, 5° Plataforma **Edu**lastic
- 6° Plataforma **möbius**

Ciencias Naturales

- 3°, 4°, 5° Plataforma **Edu**lastic
- 6° Plataforma **möbius**

Inglés

- 3°, 4°, 5° Plataforma **Edu**lastic
- 6° Plataforma **möbius**

9

Evaluaciones mensuales - **mes 7**

Matemáticas

- 3°, 4°, 5° Plataforma **Edu**lastic
- 6° Plataforma **ALEKS** 

Ciencias Sociales

- 3°, 4°, 5° Plataforma **Edu**lastic
- 6° Plataforma **möbius**

12

Inicia mes 8

12

INGLÉS 3°, 4°, 5° y 6° Primaria

- Envío de evaluación oral niveles 2 y 3
- Envío de exposición niveles 4 al 7

Envío a través de classroom (ver el instructivo de cada nivel).

15

Las oficinas del Colegio estarán abiertas.

15

Mejoramiento de evaluaciones del **mes 7**

Las evaluaciones estarán habilitadas de 7 a.m. a 7 p.m.

Tomar en cuenta que para ingresar a la última evaluación deberán hacerlo una hora antes del cierre.

Comunicación y Lenguaje

- 3°, 4°, 5° Plataforma **Edu**lastic
- 6° Plataforma **möbius**

Ciencias Naturales

- 3°, 4°, 5° Plataforma **Edu**lastic
- 6° Plataforma **möbius**

Inglés

- 3°, 4°, 5° Plataforma **Edu**lastic
- 6° Plataforma **möbius**

Matemáticas

- 3°, 4°, 5° Plataforma **Edu**lastic
- 6° Plataforma **ALEKS** 

Ciencias Sociales

- 3°, 4°, 5° Plataforma **Edu**lastic
- 6° Plataforma **möbius**

16

Las oficinas del Colegio estarán cerradas.

5

Evaluaciones mensuales - mes 8

Las evaluaciones estarán habilitadas de 7 a.m. a 7 p.m.

Tomar en cuenta que para ingresar a la última evaluación deberán hacerlo una hora antes del cierre.

Comunicación y Lenguaje

- 3°, 4°, 5° Plataforma **Edu**lastic

- 6° Plataforma **möb**ius

Ciencias Naturales

- 3°, 4°, 5° Plataforma **Edu**lastic

- 6° Plataforma **möb**ius

Inglés

- 3°, 4°, 5° Plataforma **Edu**lastic

- 6° Plataforma **möb**ius

6

Evaluaciones mensuales - mes 8

Matemáticas

- 3°, 4°, 5° Plataforma **Edu**lastic

- 6° Plataforma **ALEKS** 

Ciencias Sociales

- 3°, 4°, 5° Plataforma **Edu**lastic

- 6° Plataforma **möb**ius

9

Inicia mes 9

10 al 12

ENVÍO DE TRABAJOS DE PORTAFOLIO A LAS INSTALACIONES DEL COLEGIO. (Ver Instructivo de Módulo)

Pueden enviarlo por mensajería o entregarlo en el Colegio en la fecha y hora asignada.

INGLÉS - 3°, 4°, 5° Primaria - Entrega de portafolio físico
(Ver instructivo de Módulo de Inglés).

Pueden enviarlo por mensajería o entregarlo en el Colegio en la fecha y hora asignada.

12

Mejoramiento de evaluaciones del **mes 8**

Las evaluaciones estarán habilitadas de 7 a.m. a 7 p.m.

Tomar en cuenta que para ingresar a la última evaluación deberán hacerlo una hora antes del cierre.

Comunicación y Lenguaje

- 3°, 4°, 5° Plataforma **Edu**lastic
- 6° Plataforma **möbius**

Ciencias Naturales

- 3°, 4°, 5° Plataforma **Edu**lastic
- 6° Plataforma **möbius**

Inglés

- 3°, 4°, 5° Plataforma **Edu**lastic
- 6° Plataforma **möbius**

Matemáticas

- 3°, 4°, 5° Plataforma **Edu**lastic
- 6° Plataforma **ALEKS** 

Ciencias Sociales

- 3°, 4°, 5° Plataforma **Edu**lastic
- 6° Plataforma **möbius**

IMPORTANTE

- El contenido del mes 9 de Matemáticas, Comunicación y Lenguaje, Ciencias Naturales y Ciencias Sociales se incluirá en la evaluación trimestral del módulo 3.
- Las evaluaciones de inglés del módulo 3 solamente incluyen el contenido de los meses 7 y 8.
- No hay opción a mejoramiento de las evaluaciones trimestrales del módulo 3.

3

Evaluaciones trimestrales **módulo 3**

Las evaluaciones estarán habilitadas de 7 a.m. a 7 p.m.

Tomar en cuenta que para ingresar a la última evaluación deberán hacerlo una hora antes del cierre.

Comunicación y Lenguaje

- 3°, 4°, 5° Plataforma **Edu**lastic
- 6° Plataforma **mö**bious

Ciencias Naturales

- 3°, 4°, 5° Plataforma **Edu**lastic
- 6° Plataforma **mö**bious

Inglés

- 3°, 4°, 5° Plataforma **Edu**lastic
- 6° Plataforma **mö**bious

4

Evaluaciones trimestrales **módulo 3**

Matemáticas

- 3°, 4°, 5° Plataforma **Edu**lastic
- 6° Plataforma **ALEKS** 

Ciencias Sociales

- 3°, 4°, 5° Plataforma **Edu**lastic
- 6° Plataforma **mö**bious

14

Envío de boleta de calificaciones finales.

21

Graduación del Colegio. **Las oficinas del Colegio estarán cerradas.**



noviembre 2024

1 Las oficinas del Colegio estarán abiertas.

4 al 8

Seminario de Ministerios Hebrón.

Las oficinas del Colegio estarán cerradas.

Atención vía telefónica de 2:00 p. m. a 5:00 p. m.

11

Las oficinas del Colegio estarán cerradas.

18

Inicio de inscripciones ciclo 2025.

Inicio de entrega de expedientes de alumnos que se retiran del Colegio (**escribir un correo electrónico a la orientadora de grado, solicitando una cita**).

diciembre 2024

2

Último día de atención del ciclo escolar 2024

enero

2025

3

Inicio de atención a padres de familia

15

Inicio de clases