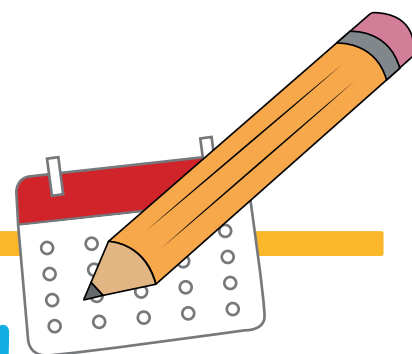


CALENDARIO DE ACTIVIDADES Módulo 2

3° a 6° Primaria



ciclo 2024

1

Las oficinas del Colegio estarán cerradas.

14

Evaluaciones mensuales - mes 4

Las evaluaciones estarán habilitadas de 7 a.m. a 7 p.m.

Tomar en cuenta que para ingresar a la última evaluación deberán hacerlo una hora antes del cierre.

Comunicación y Lenguaje

- 3°, 4°, 5° Plataforma **Edu**lastic
- 6° Plataforma **möb**ius

Ciencias Naturales

- 3°, 4°, 5° Plataforma **Edu**lastic
- 6° Plataforma **möb**ius

Inglés

- 3°, 4°, 5° Plataforma **Edu**lastic
- 6° Plataforma **möb**ius

15

Evaluaciones mensuales - mes 4

Matemáticas

- 3°, 4°, 5° Plataforma **Edu**lastic
- 6° Plataforma **ALEKS** 

Ciencias Sociales

- 3°, 4°, 5° Plataforma **Edu**lastic
- 6° Plataforma **möb**ius

Biblia

- 3°, 4°, 5°, 6°

La evaluación impresa se incluyen dentro del paquete didáctico del módulo 2.

16

Inicia mes 5

21

Mejoramiento de evaluaciones del **mes 4**

Las evaluaciones estarán habilitadas de 7 a.m. a 7 p.m.

Tomar en cuenta que para ingresar a la última evaluación deberán hacerlo una hora antes del cierre.

Comunicación y Lenguaje

- 3°, 4°, 5° Plataforma **Edu**lastic
- 6° Plataforma **möb**ius

Ciencias Naturales

- 3°, 4°, 5° Plataforma **Edu**lastic
- 6° Plataforma **möb**ius

Inglés

- 3°, 4°, 5° Plataforma **Edu**lastic
- 6° Plataforma **möb**ius

Matemáticas

- 3°, 4°, 5° Plataforma **Edu**lastic
- 6° Plataforma **ALEKS** 

Ciencias Sociales

- 3°, 4°, 5° Plataforma **Edu**lastic
- 6° Plataforma **möb**ius

22 al 24

El Colegio enviará la boleta de calificaciones del módulo 1.

6

Evaluaciones mensuales - mes 5

Las evaluaciones estarán habilitadas de 7 a.m. a 7 p.m.
Tomar en cuenta que para ingresar a la última evaluación deberán hacerlo una hora antes del cierre.

Comunicación y Lenguaje

- 3°, 4°, 5° Plataforma **Edu**lastic
- 6° Plataforma **möb**ius

Ciencias Naturales

- 3°, 4°, 5° Plataforma **Edu**lastic
- 6° Plataforma **möb**ius


Inglés

- 3°, 4°, 5° Plataforma **Edu**lastic
- 6° Plataforma **möb**ius

7

Evaluaciones mensuales - mes 5

Matemáticas

- 3°, 4°, 5° Plataforma **Edu**lastic
- 6° Plataforma **ALEKS** 

Ciencias Sociales

- 3°, 4°, 5° Plataforma **Edu**lastic
- 6° Plataforma **möb**ius

Biblia

- 3°, 4°, 5°, 6°

La evaluación impresa se incluyen dentro del paquete didáctico del módulo 2.

10

Inicia mes 6

10

INGLÉS 3°, 4°, 5° y 6° Primaria

- Envío de evaluación oral niveles 2 y 3
- Envío de exposición niveles 4 al 7

Envío a través de classroom (ver el instructivo de cada nivel).

13

Mejoramiento de evaluaciones del mes 5

Las evaluaciones estarán habilitadas de 7 a.m. a 7 p.m.

Tomar en cuenta que para ingresar a la última evaluación deberán hacerlo una hora antes del cierre.

Comunicación y Lenguaje

- 3°, 4°, 5° Plataforma **Edu**lastic
- 6° Plataforma **möbius**


Ciencias Naturales

- 3°, 4°, 5° Plataforma **Edu**lastic
- 6° Plataforma **möbius**

Inglés

- 3°, 4°, 5° Plataforma **Edu**lastic
- 6° Plataforma **möbius**

Matemáticas

- 3°, 4°, 5° Plataforma **Edu**lastic
- 6° Plataforma **ALEKS** 

Ciencias Sociales

- 3°, 4°, 5° Plataforma **Edu**lastic
- 6° Plataforma **möbius**

1

Las oficinas del Colegio estarán cerradas.

2 al 4

ENVÍO DE TRABAJOS DE PORTAFOLIO A LAS INSTALACIONES DEL COLEGIO. (Ver Instructivo de Módulo)

Pueden enviarlo por mensajería o entregarlo en el Colegio en la fecha y hora asignada.

INGLÉS - 3°, 4°, 5° Primaria

- Entrega de portafolio físico (ver instructivo de inglés). Pueden enviarlo por mensajería o entregarlo en el Colegio en la fecha y hora asignada.
- Entrega de reporte de lectura (niveles 6 al 8) a través de Classroom, (ver instructivo de inglés).

IMPORTANTE

El contenido del mes 6 de Matemáticas, Comunicación y Lenguaje, Ciencias Naturales, Ciencias Sociales e Inglés será evaluado en la Evaluación Trimestral del módulo 2.

4

Evaluaciones trimestrales **módulo 2**

Las evaluaciones estarán habilitadas de 7 a.m. a 7 p.m.

Tomar en cuenta que para ingresar a la última evaluación deberán hacerlo una hora antes del cierre.

Comunicación y Lenguaje

- 3°, 4°, 5° Plataforma **Edu**lastic
- 6° Plataforma **möbius**

Ciencias Naturales

- 3°, 4°, 5° Plataforma **Edu**lastic
- 6° Plataforma **möbius**

Inglés

- 3°, 4°, 5° Plataforma **Edu**lastic
- 6° Plataforma **möbius**

Biblia - Evaluación mes 6

- 5° y 6°

La evaluación impresa se incluyen dentro del paquete didáctico del módulo 2.

5

Evaluaciones trimestrales **módulo 2****Matemáticas**

- 3°, 4°, 5° Plataforma **Edu**lastic
- 6° Plataforma **ALEKS** 

Ciencias Sociales

- 3°, 4°, 5° Plataforma **Edu**lastic
- 6° Plataforma **möbius**

8 al 12

Vacaciones de medio año para alumnos.
Las oficinas del Colegio estarán abiertas.

11

Mejoramiento de evaluaciones trimestrales **módulo 2**

Las evaluaciones estarán habilitadas de 7 a.m. a 7 p.m.

Tomar en cuenta que para ingresar a la última evaluación deberán hacerlo una hora antes del cierre.

Comunicación y Lenguaje

- 3°, 4°, 5° Plataforma **Edu**lastic
- 6° Plataforma **möbius**

Ciencias Naturales

- 3°, 4°, 5° Plataforma **Edu**lastic
- 6° Plataforma **möbius**

Inglés

- 3°, 4°, 5° Plataforma **Edu**lastic
- 6° Plataforma **möbius**

Matemáticas

- 3°, 4°, 5° Plataforma **Edu**lastic
- 6° Plataforma **ALEKS** 

Ciencias Sociales

- 3°, 4°, 5° Plataforma **Edu**lastic
- 6° Plataforma **möbius**

15

Inicia mes 7