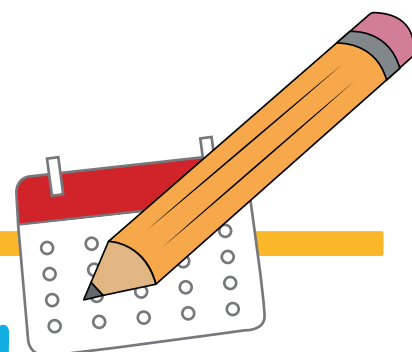


CALENDARIO DE ACTIVIDADES Módulo 3

3° a 6° Primaria



ciclo 2022

15

Las oficinas del Colegio estarán cerradas.

17

Evaluaciones mensuales - **mes 7**

Las evaluaciones estarán habilitadas de 7 a.m. a 7 p.m.

Tomar en cuenta que para ingresar a la última evaluación deberán hacerlo una hora antes del cierre.

- 3°, 4°, 5° y 6° primaria

- Comunicación y Lenguaje (Plataforma EDULASTIC)
- Ciencias Naturales (Plataforma EDULASTIC)
- Inglés 4°, 5° y 6° primaria (Plataforma EDULASTIC)

18

Evaluaciones mensuales - **mes 7**

- 3°, 4°, 5° y 6° primaria

- Matemáticas (Plataforma EDULASTIC)
- Ciencias Sociales (Plataforma EDULASTIC)

19

Inicia mes 8

25

Evaluaciones de mejoramiento - **mes 7**

- 3°, 4°, 5° y 6° primaria

- Comunicación y Lenguaje (Plataforma EDULASTIC)
- Ciencias Naturales (Plataforma EDULASTIC)
- Matemáticas (Plataforma EDULASTIC)
- Ciencias Sociales (Plataforma EDULASTIC)
- Inglés 4°, 5° y 6° primaria (Plataforma EDULASTIC)

29 de agosto al
2 de septiembre

El Colegio enviará la boleta de calificaciones del módulo 2.

13

Evaluaciones mensuales - **mes 8**

Las evaluaciones estarán habilitadas de 7 a.m. a 7 p.m.
Tomar en cuenta que para ingresar a la última evaluación deberán hacerlo una hora antes del cierre.

- 3°, 4°, 5° y 6° primaria
 - Comunicación y Lenguaje (Plataforma EDULASTIC)
 - Ciencias Naturales (Plataforma EDULASTIC)
 - Inglés 4°, 5° y 6° primaria (Plataforma EDULASTIC)

14

Evaluaciones mensuales - **mes 8**

- 3°, 4°, 5° y 6° primaria
 - Matemáticas (Plataforma EDULASTIC)
 - Ciencias Sociales (Plataforma EDULASTIC)

15

Las oficinas del Colegio estarán cerradas.

16

Inicia mes 9

19

INGLÉS 4°, 5° y 6° primaria

- Envío de evaluación oral niveles 2 y 3
 - Envío de exposición niveles 4 al 7
- Envío a través de classroom. (Ver el instructivo de cada nivel).

20

Evaluaciones de mejoramiento - mes 8

• 3°, 4°, 5° y 6° primaria

- Comunicación y Lenguaje (Plataforma EDULASTIC)
- Ciencias Naturales (Plataforma EDULASTIC)
- Matemáticas (Plataforma EDULASTIC)
- Ciencias Sociales (Plataforma EDULASTIC)
- Inglés 4°, 5° y 6° primaria (Plataforma EDULASTIC)

20 al 22

ENVÍO DE TRABAJOS DE PORTAFOLIO A LAS
INSTALACIONES DEL COLEGIO.
(Ver instructivo de Módulo)

Pueden enviarlo por mensajería, o entregarlo en el Colegio en la fecha y hora asignada.

INGLÉS - 4° a 6° primaria - Entrega de portafolio digital a través de classroom (Ver instructivo de Módulo de Inglés).

No adjuntar los ejercicios de inglés al portafolio físico que se envía al Colegio.

Los alumnos de Tercero Primaria que estudian INGLÉS NO DEBEN ENVIAR NINGÚN trabajo o evaluación en el portafolio físico ni digital.

7

Evaluaciones mensuales - mes 9

Las evaluaciones estarán habilitadas de 7 a.m. a 7 p.m.
Tomar en cuenta que para ingresar a la última evaluación deberán hacerlo una hora antes del cierre.

• 3°, 4°, 5° y 6° primaria

- Comunicación y Lenguaje (Plataforma EDULASTIC)
- Ciencias Naturales (Plataforma EDULASTIC)

10

Evaluaciones mensuales - mes 9**• 3°, 4°, 5° y 6° primaria**

- Matemáticas (Plataforma EDULASTIC)
- Ciencias Sociales (Plataforma EDULASTIC)

17 al 21

Envío de boleta de calificaciones finales.

20

Las oficinas del Colegio estarán cerradas.

21

INGLÉS 3° primaria - Portafolio anual CLASSROOM

Los alumnos de Tercero Primaria que estudian INGLÉS, en plan libre, deben enviar a más tardar el 21 de octubre, los ejercicios solicitados por el área de inglés a través de la plataforma Classroom.
La primera semana de octubre recibirán un correo con la información para añadirse a la clase correspondiente en Classroom.



noviembre 2022

- 1 Las oficinas del Colegio estarán cerradas.
- 8 Inicio de inscripciones ciclo 2023
- 14 Inicia entrega de expedientes de alumnos que se retiran del Colegio.

diciembre 2022

- 5 Último día de atención del ciclo escolar 2022

enero 2023

- 3 Inicio de atención a padres de familia
- 16 Inicio de clases