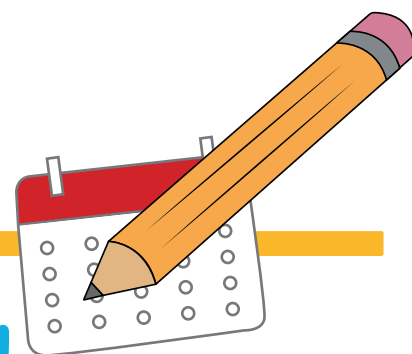


# CALENDARIO DE ACTIVIDADES Módulo 2

---

3° a 6° Primaria



**ciclo 2022**

16

Evaluaciones mensuales - **mes 4**

Las evaluaciones estarán habilitadas de 7 a.m. a 7 p.m.  
Tomar en cuenta que para ingresar a la última evaluación deberán hacerlo una hora antes del cierre.

- 3°, 4°, 5° y 6° primaria
  - Comunicación y Lenguaje (Plataforma EDULASTIC)
  - Ciencias Naturales (Plataforma EDULASTIC)
  - Inglés 4°, 5° y 6° primaria (Plataforma EDULASTIC)

17

Evaluaciones mensuales - **mes 4**

- 3°, 4°, 5° y 6° primaria
  - Matemáticas (Plataforma EDULASTIC)
  - Ciencias Sociales (Plataforma EDULASTIC)

18

Inicia mes 5

23

Evaluaciones de mejoramiento - **mes 4**

- 3°, 4°, 5° y 6° primaria
  - Comunicación y Lenguaje (Plataforma EDULASTIC)
  - Ciencias Naturales (Plataforma EDULASTIC)
  - Matemáticas (Plataforma EDULASTIC)
  - Ciencias Sociales (Plataforma EDULASTIC)
  - Inglés 4°, 5° y 6° primaria (Plataforma EDULASTIC)

30 de mayo  
al 3 de junio

El Colegio enviará la boleta de calificaciones del módulo 1.

8

### Evaluaciones mensuales - mes 5

Las evaluaciones estarán habilitadas de 7 a.m. a 7 p.m.  
Tomar en cuenta que para ingresar a la última evaluación deberán hacerlo una hora antes del cierre.

- 3°, 4°, 5° y 6° primaria
  - Comunicación y Lenguaje (Plataforma EDULASTIC)
  - Ciencias Naturales (Plataforma EDULASTIC)
  - Inglés 4°, 5° y 6° primaria (Plataforma EDULASTIC)

9

### Evaluaciones mensuales - mes 5

- 3°, 4°, 5° y 6° primaria
  - Matemáticas (Plataforma EDULASTIC)
  - Ciencias Sociales (Plataforma EDULASTIC)

10

Inicia mes 6

17

### Evaluaciones de mejoramiento - mes 5

- 3°, 4°, 5° y 6° primaria
  - Comunicación y Lenguaje (Plataforma EDULASTIC)
  - Ciencias Naturales (Plataforma EDULASTIC)
  - Matemáticas (Plataforma EDULASTIC)
  - Ciencias Sociales (Plataforma EDULASTIC)
  - Inglés 4°, 5° y 6° primaria (Plataforma EDULASTIC)

30

Las oficinas del Colegio estarán cerradas.

1

**INGLÉS 4°, 5° y 6° primaria**

- Envío de evaluación oral niveles 2 y 3
- Envío de exposición niveles 4 al 7

Envío a través de classroom. (Ver el instructivo de cada nivel).

4

**Evaluaciones mensuales - mes 6**

Las evaluaciones estarán habilitadas de 7 a.m. a 7 p.m.  
Tomar en cuenta que para ingresar a la última evaluación deberán hacerlo una hora antes del cierre.

**• 3°, 4°, 5° y 6° primaria**

- Comunicación y Lenguaje (Plataforma EDULASTIC)
- Ciencias Naturales (Plataforma EDULASTIC)
- Inglés 4°, 5° y 6° primaria (Plataforma EDULASTIC)

5

**Evaluaciones mensuales - mes 6****• 3°, 4°, 5° y 6° primaria**

- Matemáticas (Plataforma EDULASTIC)
- Ciencias Sociales (Plataforma EDULASTIC)

11

**Evaluaciones de mejoramiento - mes 6****• 3°, 4°, 5° y 6° primaria**

- Comunicación y Lenguaje (Plataforma EDULASTIC)
- Ciencias Naturales (Plataforma EDULASTIC)
- Matemáticas (Plataforma EDULASTIC)
- Ciencias Sociales (Plataforma EDULASTIC)
- Inglés 4°, 5° y 6° primaria (Plataforma EDULASTIC)

14

Evaluaciones trimestrales **Módulo 2**

Las evaluaciones estarán habilitadas de 7 a.m. a 7 p.m.

Tomar en cuenta que para ingresar a la última evaluación deberán hacerlo una hora antes del cierre.

- 3°, 4°, 5° y 6° primaria

- Comunicación y Lenguaje (Plataforma EDULASTIC)
- Ciencias Naturales (Plataforma EDULASTIC)
- Inglés 4°, 5° y 6° primaria (Plataforma EDULASTIC)

15

Evaluaciones trimestrales **Módulo 2**

- 3°, 4°, 5° y 6° primaria

- Matemáticas (Plataforma EDULASTIC)
- Ciencias Sociales (Plataforma EDULASTIC)

18 al 22  
de julio

Vacaciones para los alumnos.

Las oficinas del Colegio estarán abiertas.

19 al 21

**ENVÍO DE TRABAJOS DE PORTAFOLIO A LAS INSTALACIONES DEL COLEGIO. (Ver instructivo de Módulo)**

Pueden enviarlo por mensajería o entregarlo en el Colegio en la fecha y hora asignada.

**INGLÉS - 4° a 6° primaria** - Entrega de portafolio digital a través de classroom (Ver instructivo de Módulo de Inglés).

No adjuntar los ejercicios de inglés al portafolio físico que se envía al Colegio.

**INGLÉS - 3° primaria**

Los alumnos de Tercero Primaria que estudian INGLÉS NO DEBEN ENVIAR NINGÚN trabajo o evaluación durante el transcurso del ciclo escolar, ya que estudian esta materia en plan libre.

Al finalizar el ciclo escolar se deben enviar los trabajos y evaluaciones solicitados por el área de inglés para aprobar el nivel estudiado en plan libre.

25

Inicia mes 7