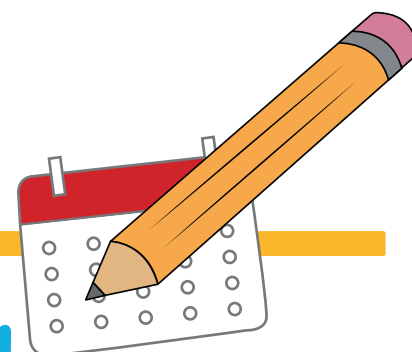


CALENDARIO DE ACTIVIDADES Módulo 1

3° a 6° Primaria



ciclo 2022

4

Inicio de actividades

7

Evaluaciones de recuperación

14

Inicio de clases - mes 1

16

Evaluaciones mensuales - mes 1

Las evaluaciones estarán habilitadas de 7 a.m. a 7 p.m.

Tomar en cuenta que para ingresar a la última evaluación deberán hacerlo una hora antes del cierre.

- 3°, 4°, 5° y 6° primaria

- Comunicación y Lenguaje (Plataforma EDULASTIC)
- Ciencias Naturales (Plataforma EDULASTIC)
- Inglés 4°, 5° y 6° primaria (Plataforma EDULASTIC)

17

Evaluaciones mensuales - mes 1

- 3°, 4°, 5° y 6° primaria

- Matemáticas (Plataforma EDULASTIC)
- Ciencias Sociales (Plataforma EDULASTIC)

18

Inicia mes 2

28

Evaluaciones de mejoramiento - mes 1

- 3°, 4°, 5° y 6° primaria

- Comunicación y Lenguaje (Plataforma EDULASTIC)
- Ciencias Naturales (Plataforma EDULASTIC)
- Matemáticas (Plataforma EDULASTIC)
- Ciencias Sociales (Plataforma EDULASTIC)
- Inglés 4°, 5° y 6° primaria (Plataforma EDULASTIC)

14

Evaluaciones mensuales - mes 2

Las evaluaciones estarán habilitadas de 7 a.m. a 7 p.m.
Tomar en cuenta que para ingresar a la última evaluación deberán hacerlo una hora antes del cierre.

- 3°, 4°, 5° y 6° primaria
 - Comunicación y Lenguaje (Plataforma EDULASTIC)
 - Ciencias Naturales (Plataforma EDULASTIC)
 - Inglés 4°, 5° y 6° primaria (Plataforma EDULASTIC)

15

Evaluaciones mensuales - mes 2

- 3°, 4°, 5° y 6° primaria
 - Matemáticas (Plataforma EDULASTIC)
 - Ciencias Sociales (Plataforma EDULASTIC)

16

Inicia mes 3

28

Evaluaciones de mejoramiento - mes 2

- 3°, 4°, 5° y 6° primaria
 - Comunicación y Lenguaje (Plataforma EDULASTIC)
 - Ciencias Naturales (Plataforma EDULASTIC)
 - Matemáticas (Plataforma EDULASTIC)
 - Ciencias Sociales (Plataforma EDULASTIC)
 - Inglés 4°, 5° y 6° primaria (Plataforma EDULASTIC)

4

INGLÉS 4°, 5° y 6° primaria

- Envío de evaluación oral niveles 2 y 3
- Envío de exposición niveles 4 al 7

Envío a través de classroom. (Ver el instructivo de cada nivel).

7

Evaluaciones mensuales - mes 3

Las evaluaciones estarán habilitadas de 7 a.m. a 7 p.m.

Tomar en cuenta que para ingresar a la última evaluación deberán hacerlo una hora antes del cierre.

• 3°, 4°, 5° y 6° primaria

- Comunicación y Lenguaje (Plataforma EDULASTIC)
- Ciencias Naturales (Plataforma EDULASTIC)
- Inglés 4°, 5° y 6° primaria (Plataforma EDULASTIC)

8

Evaluaciones mensuales - mes 3**• 3°, 4°, 5° y 6° primaria**

- Matemáticas (Plataforma EDULASTIC)
- Ciencias Sociales (Plataforma EDULASTIC)

13 al 15

Las oficinas del Colegio estarán cerradas.

18

Evaluaciones de mejoramiento - mes 3**• 3°, 4°, 5° y 6° primaria**

- Comunicación y Lenguaje (Plataforma EDULASTIC)
- Ciencias Naturales (Plataforma EDULASTIC)
- Matemáticas (Plataforma EDULASTIC)
- Ciencias Sociales (Plataforma EDULASTIC)
- Inglés 4°, 5° y 6° primaria (Plataforma EDULASTIC)

21

Evaluaciones trimestrales **Módulo 1**

Las evaluaciones estarán habilitadas de 7 a.m. a 7 p.m.
Tomar en cuenta que para ingresar a la última evaluación deberán hacerlo una hora antes del cierre.

- 3°, 4°, 5° y 6° primaria

- Comunicación y Lenguaje (Plataforma EDULASTIC)
- Ciencias Naturales (Plataforma EDULASTIC)
- Inglés 4°, 5° y 6° primaria (Plataforma EDULASTIC)

22

- 3°, 4°, 5° y 6° primaria

- Matemáticas (Plataforma EDULASTIC)
- Ciencias Sociales (Plataforma EDULASTIC)

25

Inicia mes 4

26 al 28

ENVÍO DE TRABAJOS DE PORTAFOLIO A LAS INSTALACIONES
DEL COLEGIO. (Ver instructivo de Módulo)

Pueden enviarlo por mensajería, o entregarlo en el Colegio en la fecha y hora asignada.

INGLÉS - 4° a 6° primaria - Entrega de portafolio digital a través de classroom (Ver instructivo de Módulo de Inglés).
No adjuntar los ejercicios de inglés al portafolio físico que se envía al Colegio.