

MEJORAMIENTO MÓDULO I
FORMACIÓN MUSICAL
II BÁSICO



Nombre _____

Fecha: ____ / ____ / ____

SERIE I: Subraya la respuesta correcta escogiendo una de las opciones dadas.

1. Haydn nació en un pueblecito llamado...

- a) Austria
- b) Rondó
- c) Rohrau

2. Haydn se inició en la música cuando tenía...

- a) 10 años
- b) 8 años
- c) 6 años

3. Haydn llegó a ser músico de una familia llamada...

- a) Religiosos
- b) Esterhazy
- c) Heinrich

4. Haydn escribió dos notables oratorios llamados...

- a) La creación y Las siete palabras
- b) Las estaciones y La sorpresa
- c) La creación y Las estaciones

5. Haydn murió en...

- a) Alemania
- b) Italia
- c) Viena

6. Rondó viene del Francés...

- a) Rondine
- b) Rondeau
- c) Rondin

7. La palabra rondó significa...

- a) Redondo
- b) Rodar
- c) Canto y drama

8. Un exponente del rondó fue...

- a) Paolo Monteverdi
- b) Rossini
- c) Carlos de Orleáns

9. Tschudi inauguró una fábrica de pianos en el año...

- a) 1676
- b) 1900
- c) 1732

10. Fundó la primera industria inglesa de pianos...

- a) Johannes Zumpe
- b) Cristoph Gottlieb
- c) Ninguna de las anteriores

SERIE II: Escribe qué clase de intervalo es (4ta o 5ta justa)
(Puedes usar tu teclado)

The first staff contains the following notes: C4, D4, E4, F4, G4, A4, B4. Below each note is a horizontal line for labeling the interval.

The second staff contains the following notes: C4, D4, E4, F#4, G4, A4, B4. Below each note is a horizontal line for labeling the interval.

SERIE III: Escribe el nombre de las siguientes escalas menores naturales

The first staff shows a scale starting on C4: C4, D4, E4, F4, G4, A4, B4, C5. Below the notes are two horizontal lines for labeling.

The second staff shows a scale starting on D4: D4, E4, F4, G4, A4, B4, C5, D5. Below the notes are two horizontal lines for labeling.

The third staff shows a scale starting on E4: E4, F4, G4, A4, B4, C5, D5, E5. Below the notes are two horizontal lines for labeling.

SERIE IV: Completa el siguiente versículo (2 pts. c/u total 10 pts.)

Alegraos en _____ y gozaos, _____ ; y cantad con
 _____ todos vosotros los _____ de _____.
 Salmos _____:

SERIE V: Subraya la respuesta correcta escogiendo una de las opciones dadas.

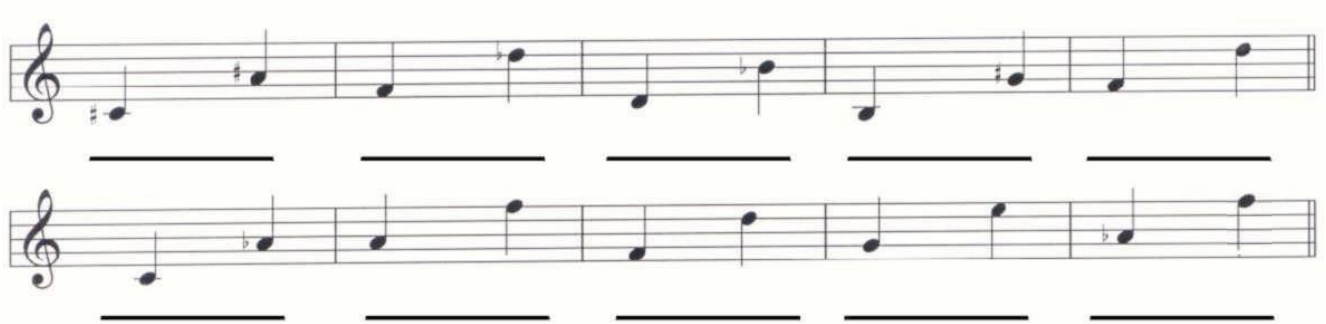
1. Mozart nació en la ciudad de...
 - a) Rohrau
 - b) Bélgica
 - c) Salzburgo
2. Mozart se inició en la música a los...
 - a) 9 años
 - b) 3 años
 - c) 7 años
3. A Mozart se le llamaba...
 - a) niño genio
 - b) niño prodigio
 - c) niño fantástico
4. Entre las sinfonías que Mozart escribió están...
 - a) Miserere
 - b) Sinfonía en la mayor
 - c) a y b son correctas
5. Una de las óperas de Mozart es...
 - a) Roseta
 - b) Ascanio en alba
 - c) La flauta mágica
6. Mozart murió en el año...
 - a) 1739
 - b) 1791
 - c) 1790
7. El clavicémbalo fue construido en el siglo...
 - a) XVIII
 - b) XX
 - c) XIX

8. El clavicémbalo fue utilizado en los períodos..
- a) Barroco y Clásico
 - b) Renacentista y Clásico
 - c) Renacentista y Barroco
9. En el barroco el clavicémbalo fue utilizado principalmente en música...
- a) secular
 - b) sincrética
 - c) eclesiástica
10. Es una de las partes del clavicémbalo...
- a) macillo
 - b) martillo
 - c) clavija

SERIE VI: Escribe correctamente el significado de las siguientes palabras

- 1. Amabile _____
- 2. Con allegrezza _____
- 3. Con spirito _____
- 4. Con tenerezza _____
- 5. Dolcissimo _____
- 6. Giocoso _____
- 7. Nobile _____
- 8. Mezzo-forte _____
- 9. Con delicatezza _____
- 10. Brillante _____

SERIE VII: Escribe qué clase de intervalo es (6ta Mayor o 6ta menor) (Puedes usar tu teclado)



SERIE VIII: Completa el Salmo 47:1-2

Pueblos todos, _____ las manos; _____ a Dios con voz de _____ . Porque Jehová el _____ es temible; _____ grande sobre toda la tierra.

SERIE IX: Escribe el nombre completo de Mozart (5 pts extra)
