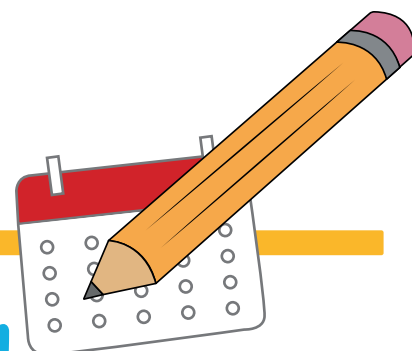


CALENDARIO DE ACTIVIDADES Módulo 2

3° a 6° Primaria



ciclo 2021

4

Inicia mes 4

24

Evaluaciones mensuales - mes 4

• 3° primaria

- Comunicación y Lenguaje
- Ciencias Naturales

Se incluyen las evaluaciones impresas dentro del paquete didáctico del módulo 2.

Las evaluaciones deben enviarse calificadas en el portafolio del módulo 2.

• 4°, 5° y 6° primaria

- Comunicación y Lenguaje (Plataforma EDULASTIC)
- Ciencias Naturales (Plataforma EDULASTIC)
- Inglés (Plataforma EDULASTIC)

Las evaluaciones estarán habilitadas de 7 a.m. a 7 p.m. Tomar en cuenta que para ingresar a la última evaluación deberán hacerlo una hora antes del cierre.

25

Evaluaciones mensuales - mes 4

• 3° primaria

- Matemáticas
- Ciencias Sociales

Se incluyen las evaluaciones impresas dentro del paquete didáctico del módulo 2.

Las evaluaciones deben enviarse calificadas en el portafolio del módulo 2.

• 4°, 5° y 6° primaria

- Matemáticas (Plataforma EDULASTIC)
- Ciencias Sociales (Plataforma EDULASTIC)

Las evaluaciones estarán habilitadas de 7 a.m. a 7 p.m. Tomar en cuenta que para ingresar a la última evaluación deberán hacerlo una hora antes del cierre.

26

Inicia mes 5

31

Evaluaciones de mejoramiento - **mes 4**

- **4°, 5° y 6° primaria**

- Comunicación y Lenguaje (Plataforma EDULASTIC)
- Ciencias Naturales (Plataforma EDULASTIC)
- Inglés (Plataforma EDULASTIC)
- Matemáticas (Plataforma EDULASTIC)
- Ciencias Sociales (Plataforma EDULASTIC)

junio

2021

1 al 4

El Colegio enviará la boleta de calificaciones del módulo 1.

17

Evaluaciones mensuales - **mes 5**

- **3° primaria**

- Comunicación y Lenguaje
- Ciencias Naturales

Se incluyen las evaluaciones impresas dentro del paquete didáctico del módulo 2.

Las evaluaciones deben enviarse calificadas en el portafolio del módulo 2.

- **4°, 5° y 6° primaria**

- Comunicación y Lenguaje (Plataforma EDULASTIC)
- Ciencias Naturales (Plataforma EDULASTIC)
- Inglés (Plataforma EDULASTIC)

Las evaluaciones estarán habilitadas de 7 a.m. a 7 p.m. Tomar en cuenta que para ingresar a la última evaluación deberán hacerlo una hora antes del cierre.

18

Evaluaciones mensuales - mes 5

- 3° primaria

- Matemáticas
- Ciencias Sociales

Se incluyen las evaluaciones impresas dentro del paquete didáctico del módulo 2.

Las evaluaciones deben enviarse calificadas en el portafolio del módulo 2.

- 4°, 5° y 6° primaria

- Matemáticas (Plataforma EDULASTIC)
- Ciencias Sociales (Plataforma EDULASTIC)

Las evaluaciones estarán habilitadas de 7 a.m. a 7 p.m.

Tomar en cuenta que para ingresar a la última evaluación deberán hacerlo una hora antes del cierre.

21 al 25

Vacaciones de medio año para los alumnos.
Las oficinas del Colegio estarán abiertas.

25

Evaluaciones de mejoramiento - mes 5

- 4°, 5° y 6° primaria

- Comunicación y Lenguaje (Plataforma EDULASTIC)
- Ciencias Naturales (Plataforma EDULASTIC)
- Inglés (Plataforma EDULASTIC)
- Matemáticas (Plataforma EDULASTIC)
- Ciencias Sociales (Plataforma EDULASTIC)

28

Las oficinas del Colegio estarán cerradas.

28

Inicia mes 6

5

INGLÉS 4°, 5° y 6° primaria

- Envío evaluación oral de niveles 2 y 3
- Envío de exposición niveles 4 al 7

Envío a través de classroom. (Ver el instructivo de cada nivel).

21

Evaluaciones mensuales - mes 6**• 3° primaria**

- Comunicación y Lenguaje
- Ciencias Naturales

Se incluyen las evaluaciones impresas dentro del paquete didáctico del módulo 2.

Las evaluaciones deben enviarse calificadas en el portafolio del módulo 2.

• 4°, 5° y 6° primaria

- Comunicación y Lenguaje (Plataforma EDULASTIC)
- Ciencias Naturales (Plataforma EDULASTIC)
- Inglés (Plataforma EDULASTIC)

Las evaluaciones estarán habilitadas de 7 a.m. a 7 p.m. Tomar en cuenta que para ingresar a la última evaluación deberán hacerlo una hora antes del cierre.

22

Evaluaciones mensuales - mes 6**• 3° primaria**

- Matemáticas
- Ciencias Sociales

Se incluyen las evaluaciones impresas dentro del paquete didáctico del módulo 2.

Las evaluaciones deben enviarse calificadas en el portafolio del módulo 2.

22

Evaluaciones mensuales - mes 6

- 4°, 5° y 6° primaria

- Matemáticas (Plataforma EDULASTIC)
- Ciencias Sociales (Plataforma EDULASTIC)

Las evaluaciones estarán habilitadas de 7 a.m. a 7 p.m.
Tomar en cuenta que para ingresar a la última evaluación deberán hacerlo una hora antes del cierre.

27

Evaluaciones de mejoramiento - mes 6

- 4°, 5° y 6° primaria

- Comunicación y Lenguaje (Plataforma EDULASTIC)
- Ciencias Naturales (Plataforma EDULASTIC)
- Inglés (Plataforma EDULASTIC)
- Matemáticas (Plataforma EDULASTIC)
- Ciencias Sociales (Plataforma EDULASTIC)

27 al 29

ENVÍO DE TRABAJOS DE PORTAFOLIO A LAS INSTALACIONES DEL COLEGIO. (Ver instructivo de Módulo)

Pueden enviarlo por mensajería, o entregarlo en el Colegio en la fecha y hora que se les asigne.

INGLÉS - 4° a 6° primaria - Entrega de portafolio digital a través de classroom (Ver instructivo de Módulo de Inglés)

No adjuntar los ejercicios de inglés al portafolio físico que se envía al Colegio.

29

Evaluaciones trimestrales **Módulo 2**

- Recibirán información de los horarios a través de correo electrónico.

- **3°, 4°, 5° y 6° primaria**

- Comunicación y Lenguaje (Plataforma EDULASTIC)
- Ciencias Naturales (Plataforma EDULASTIC)
- Inglés 4°, 5° y 6° primaria (Plataforma EDULASTIC)

30

- **3°, 4°, 5° y 6° primaria**

- Matemáticas (Plataforma EDULASTIC)
- Ciencias Sociales (Plataforma EDULASTIC)

agosto 2021

2

Inicia Mes 7